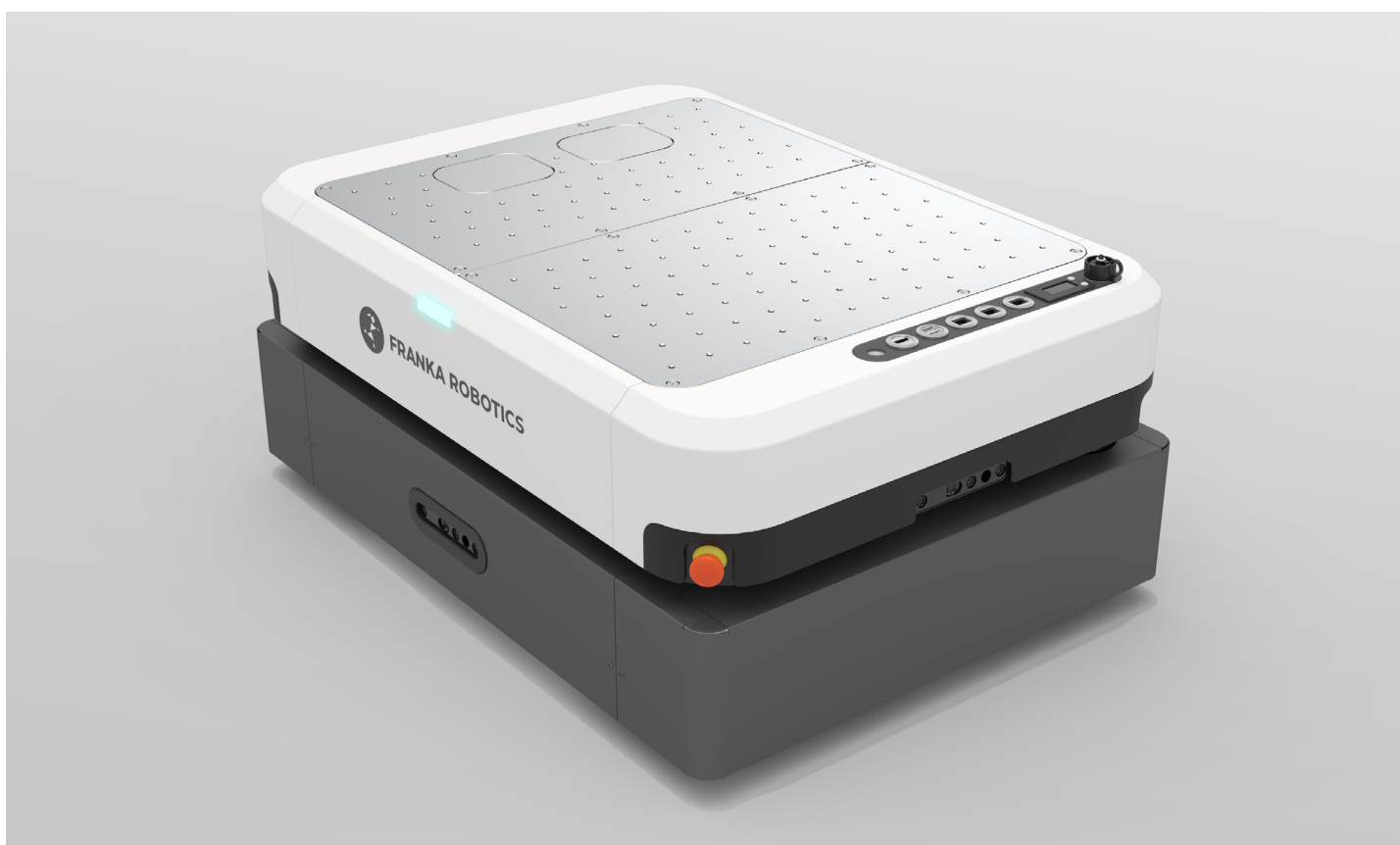


# Tactile Mobile Robot

프로토타입

Tactile Mobile Robot은 원격조작, 모바일 조작, 구현형 AI 연구에 최적화된 고급 모바일 로봇입니다. Franka Research 3과의 원활한 통합을 위해 설계되어 연구자들의 빠른 배포를 가능하게 합니다.



## 1. 기본 Franka 호환성

Tactile Mobile Robot은 Franka 에코시스템과 기본적으로 호환됩니다. 기계적, 전기적, 소프트웨어 인터페이스가 사전 구성되어 FR3 Duo 설정과의 원활한 통합이 가능하며 첫 실험까지의 시간을 크게 줄입니다.

## 2. FCI를 통한 실시간 제어

TMR은 ROS 2와 완전히 통합된 Franka Control Interface(FCI)를 통해 1 kHz 고주파 제어를 지원합니다. 이를 통해 정밀하고 저지연 모션 제어와 힘 상호작용이 가능하여 원격조작, 반응형 조작, 모바일 AI 연구 등 까다로운 작업에 적합한 플랫폼입니다.

## 3. 모듈식 및 확장 가능한 설계

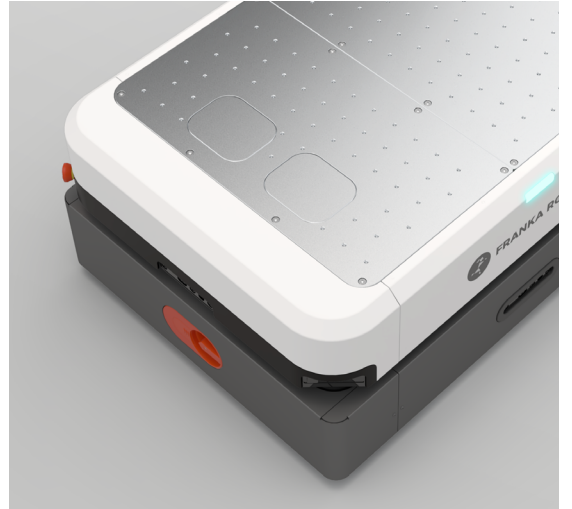
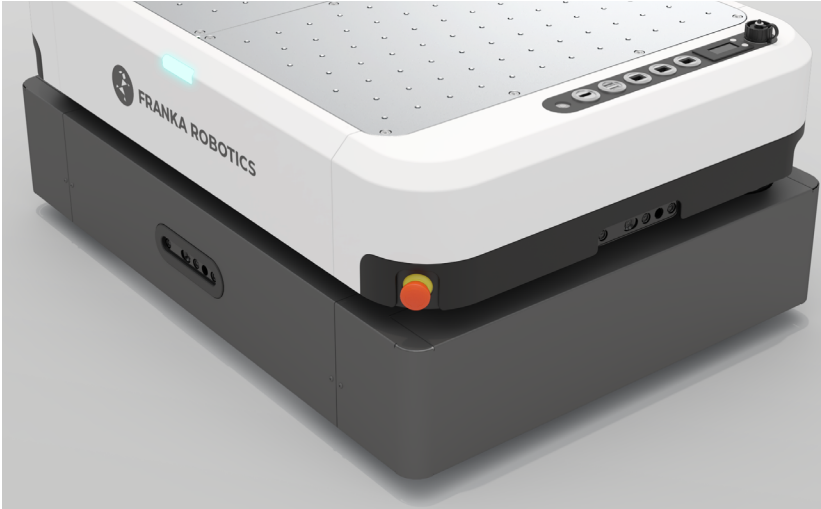
연구 유연성을 염두에 두고 설계된 TMR은 표준화된 마운팅 포인트와 인터페이스 포트를 갖춘 모바일 베이스를 특징으로 합니다. 이를 통해 특정 사용 사례에 맞춘 추가 센서, 액추에이터, 커스텀 구성 요소의 손쉬운 부착과 전원 공급이 가능합니다.

Tactile Mobile Robot

에 관심이 있으신가요? 자세히 알아보기!

<https://franka.de/tmr>





크기

800x580x294 mm



페이로드

100 kg



최대 속도

1.75 m/s



작동 시간

~8 h at 460 W



내장 센서

2x Lidars,  
4x Cameras,  
1x IMU



사용자 PC

Nvidia Jetson  
AGX Orin



연결성

Wi-Fi, Ethernet,  
USB, Bluetooth



제어 주파수

1 kHz  
(FCI)

Franka Robotics GmbH  
Koppstraße 12  
81379 Munich  
Germany

Tactile Mobile Robot  
에 관심이 있으신가요? 팀에 문의하세요!

<https://franka.de/contact>

